



www.chleiria.pt

NEWSLETTER N.º 83 › junho 2020

› NOTÍCIAS



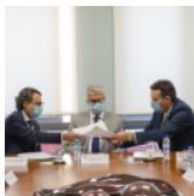
CHL lança "Operação Obrigado" para agradecer à comunidade

O Centro Hospitalar de Leiria acaba de lançar a "Operação Obrigado" para agradecer à comunidade o apoio prestado à Instituição e a todos os seus profissionais durante a fase mais aguda do combate à pandemia da COVID-19. O agradecimento do CHL é dirigido a empresas, organizações e cidadãos que, das mais diversas formas, fizeram chegar o seu apoio.



Siemens oferece ecógrafo de última geração ao Serviço de Medicina Intensiva do CHL

O CEO da Siemens SA, Pedro Miranda, e o CEO da Siemens Healthineers, Ivan França, formalizaram no dia 8 de junho, a entrega de um ecógrafo de última geração ao Serviço de Medicina Intensiva do Centro Hospitalar de Leiria (CHL).



«Se há momento em que foi provada a importância da hospitalização domiciliária foi durante esta pandemia»

«Se há momento em que foi provada a importância da hospitalização domiciliária foi durante esta pandemia. Este foi um bom exemplo de reorganização, com 85% dos doentes infetados a serem tratados em casa», declarou António Sales, secretário de Estado da Saúde, no âmbito da assinatura de um protocolo entre o Grupo NOV e o Centro Hospitalar de Leiria.





› Brevemente no CHL

Dia Mundial das Alergias - 8 de julho

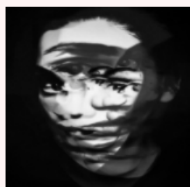


Dia Mundial do Cancro da Cabeça e Pescoço - 27 de julho

Dia Mundial das Hepatites - 28 de julho



› Dicas



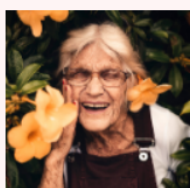
Sabe o que é um ataque de pânico?

Um ataque de pânico é um episódio em que a pessoa sente angústia, ansiedade ou medo extremos, que é acompanhado por sintomas físicos e/ou emocionais, e que tem início súbito. Estes episódios caracterizam-se pela inexistência de um perigo que justifique o estado de medo provocado no indivíduo, alcançam o seu ponto máximo em até 10 minutos e desaparecem em alguns minutos. Saiba mais.



Conheça o procedimento para desmarcar uma consulta

Não comparecer a uma consulta é um direito do utente, no entanto é um dever comunicar a sua ausência à instituição com cinco dias úteis de antecedência à data da consulta agendada. Saiba como comunicar a sua ausência ou solicitar a alteração de uma consulta.



O calor intenso pode afetar os grupos mais vulneráveis

Os idosos e as crianças menores de três anos são dois grupos particularmente vulneráveis aos efeitos do calor, que se traduzem, fundamentalmente, pela desidratação (perda de água pelo organismo através da transpiração, urina e fezes - sobretudo diarreia). No caso dos idosos, a sensibilidade à sede encontra-se diminuída, pelo que não sentem necessidade de beber líquidos. Continue a ler.



Centro Hospitalar de Leiria Accredited
by Joint Commission International.

CENTRO HOSPITALAR LEIRIA

HSA T 244 817 000

HDP T 236 210 000

HA T 262 590 400

Siga-nos no Facebook